

POUR VOUS
LE DÉPARTEMENT AGIT !


SAÔNE & LOIRE
BOURGOGNE DU SUD



DOSSIER DE PRESSE

LANCEMENT DE SAISON TOURISTIQUE 2024

JEUDI 4 AVRIL 2024
DOMAINE DE L'ABBAYE DE MAIZIÈRES
À SAINT-LOUP-GÉANGES

André Accary, président du Département de Saône-et-Loire et Élisabeth Roblot, vice-présidente en charge du tourisme et de l'attractivité du territoire, ont lancé la saison touristique 2024 au domaine de l'Abbaye de Maizières à Saint-Loup-Géanges ce jeudi 4 avril, devant plus de 450 partenaires touristiques de Saône-et-Loire.

Le lancement de saison touristique en Saône-et-Loire permet chaque année aux acteurs touristiques de se retrouver le temps d'une soirée pour évoquer les nouveautés et échanger entre professionnels sur les tendances de la prochaine saison.

Le tourisme en Saône-et-Loire représente près de 7 300 emplois, offre une palette d'activités incroyable qui s'appuie sur des richesses naturelles et patrimoniales de renommée. Après une saison 2023 au bilan très positif, 2024 se présente sous les mêmes auspices, avec des taux de réservations supérieurs à 2019 à la même période.

A photograph of a serene lakeside scene. In the center, a small wooden cabin with a gabled roof sits on a wooden pier extending into a calm body of water. A person wearing a hat is seated in a small green boat on the water, holding a long pole. The water reflects the surrounding lush green trees and foliage. The sky is bright and clear. The overall atmosphere is peaceful and natural.

“ L’objectif est simple :
continuer à fédérer
les acteurs touristiques
pour développer ensemble
l’activité touristique
et l’attractivité
du département de demain.
Cette soirée annuelle
en est la démonstration. ”

(E. Roblot)

6 ACTIONS FORTES EN 2024



©DSL71-G.Robert-Famy

➔ LA CYCLOROUTE71 : LE TOUR DE LA SAÔNE-ET-LOIRE À VÉLO



680 km
12 étapes



6 090 m
de dénivelé



12 jours

Berceau des voies vertes en France, la Saône-et-Loire est le terrain de jeu idéal des amoureux de la petite reine. Fort de ses 8 itinéraires vélo, dont de grands itinéraires tels que la Voie Bleue Moselle-Saône à vélo ou encore la Grande Traversée du Massif Central à VTT en passant par l'EuroVelo 6, il ne manquait qu'un parcours qui permette de faire le tour du département de Saône-et-Loire à vélo. C'est désormais chose faite avec la toute nouvelle CycloRoute71.

Développé par la Mission Tourisme du Département de Saône-et-Loire, ce nouveau parcours de 680 km, alternant entre voies vertes et petites routes de campagne, en 12 étapes de tous niveaux de difficulté, peut être adaptée au gré de ses envies. Villages viticoles du Mâconnais et du Beaujolais, plaine bocagère de la Bresse bourguignonne, paysages contrastés de vignobles du Chalonnais, sites gallo-romains mythiques de l'Autunois-Morvan et campagne bocagère du Charolais-Brionnais, la Saône-et-Loire se dessine au cours d'un voyage qui invite à prendre son temps.

Pour se guider, les cyclotouristes auront plusieurs options :

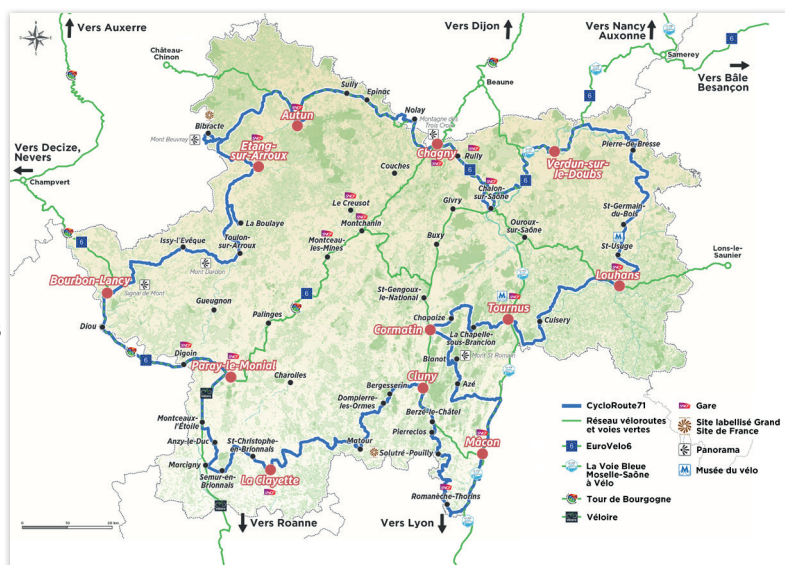
- sur l'application Route71 avec les tracés GPX de l'itinéraire global mais aussi de chaque étape,
- sur la carte vélotourisme, éditée par la Mission Tourisme et diffusée dans tout le département.

Un carnet de route, disponible sur route71.fr, permet quant à lui de glaner de précieux conseils pour préparer son voyage, de trouver de bonnes adresses pour agrémenter son séjour et de retrouver chaque étape détaillée d'un descriptif et d'informations utiles sur le parcours (dénivelé, distance, points d'intérêts, difficulté).

Au-delà de répondre à l'une des ambitions du schéma départemental de développement touristique, la CycloRoute71 a pour objectif de répondre aux aspirations des clientèles de voyage à vélo, dont les profils et les attentes se diversifient, et de répondre à une tendance nationale de hausse de la pratique du vélo depuis 2019.

Une étude est actuellement en cours pour une matérialisation sur le terrain de ce nouveau parcours, à ce jour uniquement digital.

Afin de faire connaître ce nouvel itinéraire au plus grand nombre, un plan de communication a été spécialement pensé : insertions dans la presse nationale spécialisée, un blogtrip dédié début juin, une opération de diffusion de sets de table dans les restaurants de Saône-et-Loire partenaires, un partenariat avec Komoot, une application de randonnée web et mobile à destination d'une communauté adepte de nature et sport, etc.

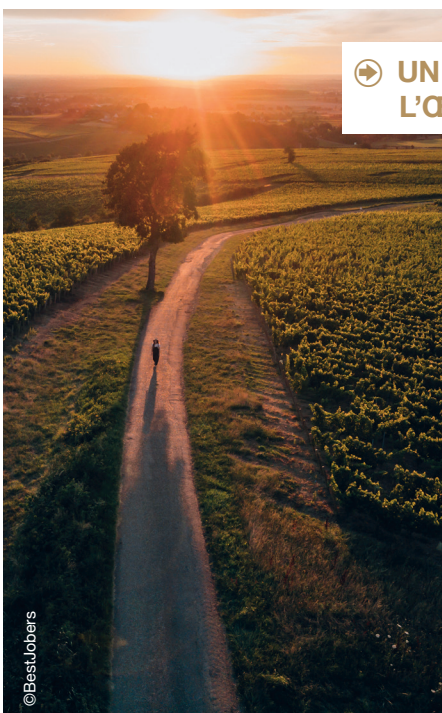




➔ LES DÉFIS GASTRONOMIQUES

Année olympique oblige, la Mission Tourisme du Département de Saône-et-Loire relève le défi de mettre en avant les richesses gastronomiques de son territoire à travers une opération sur les réseaux sociaux. En juillet et août, plusieurs capsules vidéo réalisées avec des chefs de Saône-et-Loire mettant en avant les produits et producteurs locaux en respectant des défis imposés, seront diffusées sur les réseaux sociaux de la Mission Tourisme du Département de Saône-et-Loire. Pour une meilleure visibilité des vidéos et enrichir les communautés des comptes de la Mission Tourisme, les posts seront sponsorisés pour toucher les cibles privilégiées du Département de Saône-et-Loire.

Les différents contenus vidéos seront réalisés d'ici au moins de juin 2024 pour une diffusion dès le mois de juillet.



➔ UN PARTENARIAT AIR FRANCE POUR VALORISER L'ŒNOTOURISME EN SAÔNE-ET-LOIRE

L'œnotourisme représente une part importante dans le tourisme en Saône-et-Loire tant par les activités, visites, hébergements liés au vin consommés par les touristes que par le nombre important de partenaires touristiques impliqués dans cette filière (180 prestataires labellisés sur la destination « Bourgogne : Couchois Côte Chalonnaise et Vignoble du Mâconnais »). La valorisation de cette filière est donc prioritaire pour le Département de Saône-et-Loire. En 2024 et 2025, elle se fera par le biais d'un partenariat avec la compagnie Air France avec la réalisation et la diffusion de 2 spots vidéo de 3 minutes chacun, en français et en anglais, pour l'émission « World on Board ». Cette émission, produite par Air France, est diffusée durant une année complète à bord de tous les vols Air France long-courriers entrants et sortants de France et représente une belle opportunité de faire rayonner les vignobles, les paysages, l'accueil et le savoir-faire de la Saône-et-Loire. Cette opération, dont les spots seront créés en 2024 et diffusés en 2025, touchera plus de 16 millions de passagers voyageant à bord des plus de 70 000 vols longs courriers opérés par la compagnie Air France. Ces vidéos, dont les droits d'utilisation seront cédés, seront réutilisées pour la communication, digitale notamment, de la Mission Tourisme du Département de Saône-et-Loire pour cette thématique.

➔ DIFFUSION DE L'ÉMISSION « LA CARTE AUX TRÉSORS » SUR FRANCE 3

Depuis près de 30 ans, la célèbre émission « La Carte aux Trésors », diffusée en prime time les mercredis sur France 3, fait vibrer les Français chaque été aux couleurs de deux candidats, rouge et bleu, dont l'objectif commun est de remporter la Rose des Vents au fil de plusieurs énigmes mettant en avant les richesses des territoires français.

En juin 2023, Cyril Féraud, l'animateur de cette course d'orientation éfrénée a posé ses hélicoptères en Saône-et-Loire pour le tournage d'une émission diffusée à l'été 2024.

Ce partenariat entre le Département de Saône-et-Loire et la chaîne de télévision a pour objectif de mettre en lumière les richesses du territoire de façon ludique et pédagogique, contribuant ainsi à la visibilité de la Saône-et-Loire.

Le Département de Saône-et-Loire, bien qu'ayant contribué à la réflexion sur les lieux à retenir pour le tournage et les énigmes, n'a pas connaissance du plan de vol final retenu par le producteur de l'émission, celui-ci restant confidentiel jusqu'à la diffusion de l'émission pour ne pas avantager l'un ou l'autre des deux candidats dans les réponses aux énigmes qui leur seront proposées.



➔ UNE CAMPAGNE DE COMMUNICATION NATIONALE INCARNÉE

La nouvelle campagne touristique du Département de Saône-et-Loire part d'abord d'un constat : le département de la Saône-et-Loire n'a pas la notoriété qu'il mérite alors que beaucoup de Français ont une très belle image de ses appellations gastronomiques, viticoles ainsi que de ses châteaux bourguignons et son patrimoine de façon générale. C'est ainsi qu'est née la volonté d'installer fortement le nom « Saône-et-Loire » ainsi que son identité visuelle dans une accroche créant un gimmick mémorisable et simple :

LA SAÔNE-ET-LOIRE VOUS L'AIMEZ DÉJÀ SANS LE SAVOIR

Un discours global d'attractivité touristique, rassembleur pour toutes nos filières.

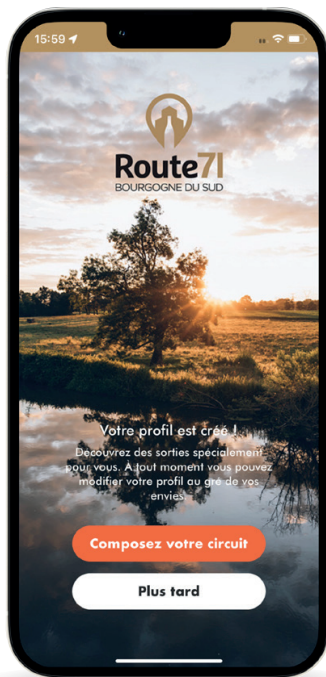
Trois visuels clés valorisant les piliers de la Saône-et-Loire ont été déclinés : vignobles, gastronomie et patrimoine. Pour chacun de ces piliers, une « locomotive » tirant le fil de la filière et des grands noms de la Saône-et-Loire a été identifiée et ainsi le patrimoine est représenté par l'Abbaye de Cluny, élu 2^e monument préféré des Français en septembre dernier et incarné par Lara Lebreton miss Bourgogne 2022, les vignobles par le travail humain du Domaine Feuillat-Juillot et la beauté des vignobles de la Côte chalonaise, et la gastronomie, avec 2 emblèmes que sont le Bœuf de Charolles AOP et l'un des 10 chefs étoilés de Saône-et-Loire, Frédéric Doucet.

Le parti pris du concept créatif se veut immersif avec des prises de vue très rapprochées des personnages, pour amplifier la proximité du public avec le département. Ces trois visuels sont complétés par un autre fleuron du département, la Roche de Solutré, souvent très utilisée en communication, mais qu'il est important de rappeler aux publics ciblés par le Département en matière de tourisme.



Un plan de communication national permettra de décliner ce nouveau concept tout au long de la saison touristique 2024 :

- au printemps à la télévision, en sponsoring de la météo sur BMFTV Lyon et en achat de spots TV en opportunité sur TF1, mais aussi en affichage dans les métros de Paris et Lyon ainsi qu'en centre-ville de Lyon en avril et mai
- en été et à l'automne sur les réseaux sociaux Facebook, Instagram et par le biais d'Adwords d'avril à octobre.



➔ L'APPLICATION ROUTE71 : UNE NOUVELLE VERSION DE L'OUTIL INDISPENSABLE À LA DÉCOUVERTE DE LA SAÔNE-ET-LOIRE

Quatre ans après la sortie de la 1^{ère} version de l'application Route71, un bilan a été réalisé pour requestionner cet outil en vue de l'actualiser aux utilisations des nouvelles clientèles.

À l'issue d'une consultation ouverte, le Département de Saône-et-Loire a fait appel à la société Mobile Développement, spécialiste des applications touristiques et basée dans le Maine-et-Loire, pour réaliser la version 2. En un an et demi, ce projet porté par la Mission Tourisme du Département de Saône-et-Loire, a mobilisé de nombreuses chevilles en interne pour la réalisation de l'ensemble du graphisme et pour les modalités plus techniques et en externe avec d'autres parties prenantes telles que les offices de tourisme de Saône-et-Loire qui ont eux aussi été associés dès la genèse du projet. Téléchargeable gratuitement sur les stores, la nouvelle version de l'application

Route71 propose aux utilisateurs, en séjour, de passage ou résidant en Saône-et-Loire, de découvrir le département à travers l'ensemble de ses richesses : activités de loisirs, restaurants, caves, producteurs du terroir, artisans d'art, hébergements et locations de vacances (hôtels, campings, chambres d'hôtes, gîtes et meublés, hébergements insolites), ainsi que l'agenda des manifestations. Un bouton central permet de retrouver en un clic les sites emblématiques de la Saône-et-Loire sur une carte.

En renseignant ses centres d'intérêt, son âge, ses préférences de locomotion, l'utilisateur obtient des offres adaptées à ses besoins, personnalisées avec une rubrique contenant des offres sélectionnées spécialement pour lui. Le mode géolocalisé lui permet d'accéder, dans un périmètre proche, à l'ensemble des offres touristiques alentour. Il peut aussi composer ses propres circuits à partir d'une commune choisie, d'un périmètre, d'une période et selon ses envies.



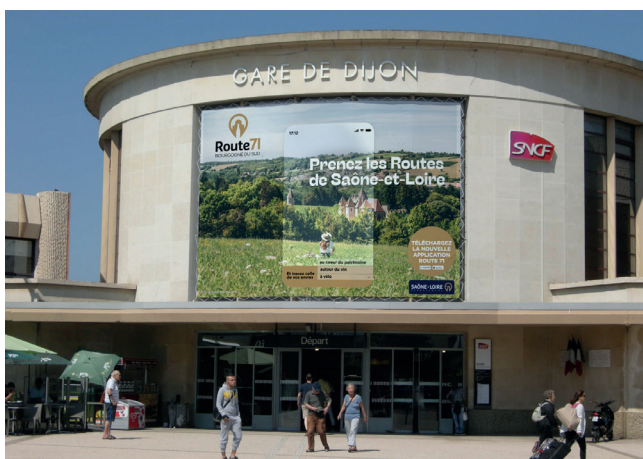
L'application propose également d'accéder à une cinquantaine d'idées de visites à la journée, thématiques autour du vélo, du vignoble, aventures et loisirs, pépites insoupçonnées, au cœur des villes, à la découverte du patrimoine. Ces circuits, avec leurs tracés GPX, sont praticables en voiture ou à moto, à pied ou à vélo et sont illustrés par une vidéo. On y retrouve aussi des circuits de balades à vélo sur les voies vertes, à VTT, à cheval, en bateau et bien sûr à pied, avec leurs tracés GPX.

La fonctionnalité « Entre nous », disponible pour certains points d'intérêts, livre les confidences des Saône-et-Loiriens pour une découverte immersive du territoire.

Route71 version 2 a été pensée pour tous puisque chaque point d'intérêt est agrémenté d'une description écrite et audio, et la taille des caractères peut être grossie. De plus, lors de la création de profil, il sera possible de filtrer en priorité les offres touristiques labellisées Tourisme et Handicap. L'application permet également de retrouver des informations pratiques (épiceries, stations essence et bornes de recharge de véhicules électriques, box à vélo, aires de pique-nique etc.).

Dès cet été, plusieurs évolutions viendront compléter l'application :

- la traduction de l'application en anglais, allemand et néerlandais,
- la possibilité de partager un circuit via les réseaux sociaux,
- l'audio guidage des itinéraires de randonnée et des idées de circuits à la journée.



Route71 version 2 bénéficie d'une communication adaptée avec un seul parti pris : une communication davantage locale que nationale, l'application ayant été pensée pour une utilisation sur place. La communication s'articulera autour de spots radio, affichage dans les gares de Saône-et-Loire, Dijon et Lyon Part-Dieu, des spots diffusés dans les cinémas de Saône-et-Loire et des départements limitrophes, des insertions dans la presse, une opération sets de table dans les restaurants de Saône-et-Loire partenaires etc.

Trois visuels de communication ont été créés en écho aux atouts majeurs du département que sont le patrimoine, le vélo et le vignoble, avec un objectif précis : inciter à télécharger l'application .



LES 4 GRANDS TÉMOINS DU LANCEMENT DE SAISON TOURISTIQUE 2024

Nathalie VOISIN

Directrice générale du groupe JDA

Élisa DESMURS

Chargée de communication pour la Demeure Les Arbillons, gîtes et séminaires à Bourgvilain

La Demeure Les Arbillons, au cœur du val Lamartinien à Bourgvilain, accueille réunions de famille ou séminaires d'entreprise. Dans son écrin de verdure, cet ancien moulin du XVIII^e siècle entièrement réaménagé propose trois gîtes : gîte Chardonnay (10 pers), gîte Gamay (15 pers) et gîte Pinot noir (4 pers), dont les noms reprennent les célèbres cépages de la région viticole du Mâconnais Beaujolais dans laquelle la demeure est implantée. Une piscine à l'abri des regards et son poolhouse dans l'ancienne orangerie restaurée offrent une véritable bulle de fraîcheur dans le parc. À quelques pas de là, le restaurant l'Auberge Larochette, détenu par le même propriétaire que la Demeure, propose une cuisine gourmande et raffinée composée de produits frais et de saison. Le chef Nicolas Guillaume et son équipe travaillent chaque jour à l'élaboration de menus raffinés et variés composés de produits locaux. De multiples visites sont à portée de main : château de Saint-Point, dernière demeure de Lamartine, Château de Pierreclos, lac de Saint-Point...



**DEMEURE
LES ARBILLONS**

Patricia FONTAINE

Propriétaire de la maison d'hôtes et du gîte La ferme de la Terve à Bruailles

À 5 km du centre du village de Bruailles, Patricia et Bernard ont ouvert leur maison d'hôtes dans une élégante ferme bressanne typique datant du XIX^e siècle, d'architecture traditionnelle parfaitement conservée en briques et pans de bois, restaurée dans les règles de l'art dans une démarche écotouristique. Au cœur d'un paisible hameau résidentiel niché en pleine campagne sur les rives d'une bucolique petite rivière poissonneuse, au creux d'un charmant cadre champêtre préservé de prairie et forêt, cette maison composée d'une chambre double et d'une suite de deux chambres allie le chaleureux cachet campagnard à l'âme reposante et dépaysante d'une ancienne demeure pétrie d'histoire. Une vaste terrasse côté cour est ouverte sur une magnifique propriété soigneusement entretenue dans un esprit de permaculture, végétalisée, arborée et fleurie, comprenant un verger fruitier (pêchers, pruniers, pommiers, cueillette possible lors du séjour), une petite mare avec grenouilles et un terrain de pétanque naturel sur cour.



**FERME
DE LA TERVE**

David PEYRIN

propriétaire de la maison d'hôtes
Le Clos Vercheron à Artaix

Le Clos Vercheron est situé à Artaix, au cœur du Brionnais dans un vaste parc de 6 000 m². Cette maison d'hôtes est le lieu idéal pour se laisser bercer par la douceur de vivre du sud de la Bourgogne. Ancienne ferme entièrement restaurée par ses propriétaires Christelle et David PEYRIN, elle est aujourd'hui leur lieu d'habitation, et abrite 2 suites cabanes avec vue sur le bocage et 3 autres suites à la décoration soignée en grande partie créée par Christelle elle-même. Vaste jardin, piscine à débordement et jacuzzi extérieur équipé d'un solarium complètent la demeure.

La maison propose également un spa composé d'un sauna avec vue sur le bocage, hammam, douche sensorielle. Il est aussi possible de réserver des soins en fonction des envies et besoins de chacun. À quelques kilomètres de la maison, de nombreux villages typiques et leurs églises romanes tels que Semur-en-Brionnais, « Plus Beau Village de France », ou encore Anzy-le-Duc promettent de belles découvertes. De nombreux châteaux entourent le Clos Vercheron et la Voie Verte est à seulement quelques kilomètres pour les amoureux de la petite reine.



LE CLOS
VERCHERON

Sandra et Rémy GENILLIER

Fondateurs de l'application « Recharge + » et propriétaires
des hébergements touristiques Le Domaine du Moulin à Saint-Laurent-d'Andenay

Heureux propriétaires du Domaine du Moulin, ensemble de plusieurs gîtes et meublés en Creusot Montceau (St Laurent d'Andenay - Montchanin- Montceau-les-Mines-Le Creusot), Sandra et Rémy ont à cœur de développer leur propriété à Saint-Laurent-d'Andenay. Plus récemment, ils ont ouvert les portes d'une suite spa, véritable nid douillet pour les couples en recherche d'un moment suspendu. Sauna, décoration romantique, ambiance (musique et lumière) personnalisable et ciel étoilé scintillant au-dessus du lit king size : tout est réuni pour un instant cocooning en amoureux. De nombreux aménagements au sein du domaine sont à venir : espace bien-être, espace coworking, espace séminaire et réception...

D'autre part, client de véhicules électriques depuis plusieurs années, Rémy a co-développé avec un associé l'application Recharge +, plateforme de partage de bornes de recharges électriques. Véritable compagnon de voyage d'usagers de véhicules électriques, l'application de partage de points de recharge entre particuliers permet de trouver et réserver des solutions de recharge fiables partout en France.



LE DOMAINE
DU MOULIN

LE TOURISME EN SAÔNE-ET-LOIRE

EN QUELQUES CHIFFRES (issus des chiffres 2022)

LE TERRITOIRE

565 communes

19 EPCI à fiscalité propre

5 communes de plus de 10 000 habitants

SUPERFICIE
8 575 km²
(17,9% du territoire régional)

HABITANTS
551 493

(19,7% de la population régionale)

129 km d'autoroutes :
A6, A39, A40, A406

2 gares TGV :
Mâcon-Loché,
Le Creusot /Montchanin



LITS TOURISTIQUES
157 300

PARTS DE LITS MARCHANDS
26,5%

RÉSIDENCES SECONDAIRES
23 109

dont 9% appartiennent à des étrangers
Suisse 39,0%
Néerlandais 20,7%
Britanniques 12,4%
Belges 9,4%
Allemands 8,9%

LES CHIFFRES CLÉS DU TOURISME L'ESSENTIEL

L'OFFRE



157 399 lits

41 750 lits marchands
115 550 lits non marchands



LES RETOMBÉES ÉCONOMIQUES

2 215 300 €
de taxe de séjour en 2022

93,2 millions €
d'investissement par an
(moyenne 2017-2019)

7 620 emplois salariés liés au tourisme et en amont

1 950 emplois non salariés liés au tourisme

LA FRÉQUENTATION



15,9 millions

de nuitées au total
(toutes nationalités confondues)

dont

9,8 millions

de nuitées françaises (62% au total)
(7,6 millions de nuitées françaises extra départementales)
(2,2 millions de nuitées françaises intra départementales)

6,1 millions

de nuitées étrangères toutes nationalités confondues
(38% au total)

DES POSSIBILITÉS D'ACTIVITÉS MULTIPLES

1 Parc Naturel Régional : Le Morvan

1 "Plus beaux villages de France" : Semur-en-Brionnais

1 Station thermale : Bourbon-Lancy

2 "Grand site de France" : Solutré, Bibracte

7 000 km de boucles vélo et **560 km** de véloroutes et voies vertes



620 biens protégés au titre des Monuments Historiques
source : base Mérimée



10 253 km de chemins répertoriés et inscrits au PDIPR

300 km de voies d'eau navigables



3 villes "stations classées" : Bourbon-Lancy, Mâcon, Paray-le-Monial



6 stations vertes :

Anost, Azé, Bourbon-Lancy, Couches, Issy-l'Evêque, Matour

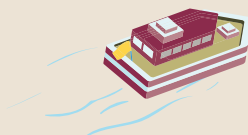


4 communes labellisées 4 fleurs "villes et villages fleuris" :

Chalon-sur-Saône, Châtenoy-le-Royal, Mâcon, Paray-le-Monial

LES FILIÈRES

TOURISME FLUVIAL



Seille (1 écluse / La Truchère) : **1 489** passages en 2021 (1 302 passages en 2020)

Saône (2 écluses / Ormes-Dracé) : **1 451** passages en moyenne par écluse en 2021 (1 170 passages en 2020)

Canal du centre (1 écluse / Digoin) : **2 108** passages en 2021 (1 530 passages en 2020)

THERMALISME

3 675 cures thermales en 2022 (5 166 cures en 2021)

66 510 journées curistes

25 259 entrées au centre de bien-être Celt'Ô, (12 450 en 2021)

TOURISME À VÉLO

1 214 400 passages cumulés aux 18 écocompteurs en 2022, soit 67 466 en moyenne par compteur

Charnay-les-Mâcon 129 700 passages

Givry 120 500 passages

Mâcon 105 200 passages

Cluny 88 500 passages

Epervans 87 300 passages

Chagny 80 500 passages



GASTRONOMIE RESTAURATION



10 restaurants étoilés Michelin

1 restaurant 3 macarons

1 restaurant 2 macarons

8 restaurants 1 macaron



180 prestations labellisées Vignobles & Découvertes

37 AOC répartis sur le vin et la gastronomie

TOP 10 DES SITES TOURISTIQUES LES PLUS FRÉQUENTÉS EN 2022

SITE	VISITEURS 2022	VISITEURS 2021	VISITEURS 2019	GRATUIT PAYANT
Basilique du Sacré-Cœur - Paray-le-Monial	248 000	195 000	320 00	Gratuit
Touroparc Zoo - Romanèche-Thorins	223 593	123 966	211 556	Payant
Abbaye Saint-Philibert - Tournus	220 000	200 000	200 000	Gratuit
Parc des Combes - Le Creusot	216 000	180 000	257 000	Payant
Grand Site de France - Solutré-Pouilly-Vergisson	210 145	250 000	220 000	Gratuit
Centres des monuments nationaux Abbaye et musée archéologique - Cluny	127 837	81 805	133 352	Payant
Cathédrale Saint-Lazare - Autun	86 340	59 100	85 400	Gratuit
Hameau Dubœuf - Romanèche-Thorins	75 308	45 370	95 000	Payant
Théâtre romain - Autun	53 446	37 500	43 000	Gratuit
Château - Cormatin	52 145	43 421	53 947	Payant

LES SITES CULTURELS DU DÉPARTEMENT

PLUS DE 300 000 VISITEURS ANNUELS

- ➔ Centre Eden à Cuisery
03 85 27 08 00 - www.centre-eden71.fr
- ➔ Château départemental
de Pierre-de-Bresse
03 85 76 27 16
www.ecomusee-bresse71.fr
- ➔ Équivalée à Cluny
- ➔ Grottes d'Azé
03 85 33 32 23 - www.grottes-aze71.fr

- ➔ Lab71, temple des sciences,
à Dompierre-les-Ormes
03 85 50 37 10 – www.lab71.fr
- ➔ Grand Site de France de Solutré Pouilly
Vergisson et Musée de Préhistoire
03 85 35 85 24 – www.solutre.com
- ➔ Maison du Charolais à Charolles
- ➔ Musée du compagnonnage
à Romanèche-Thorins
03 85 35 22 02
www.musee-compagnonnage71.fr



CONTACT PRESSE

Émilie COLIN-ROTAT

Chargée de communication et relations presse

MISSION TOURISME - DÉPARTEMENT DE SAÔNE-ET-LOIRE

e.colin@saoneetloire71.fr - 03 85 21 92 54 - 06 70 20 35 68