

POUR LE TOURISME
LE DÉPARTEMENT AGIT !



DOSSIER DE PRESSE

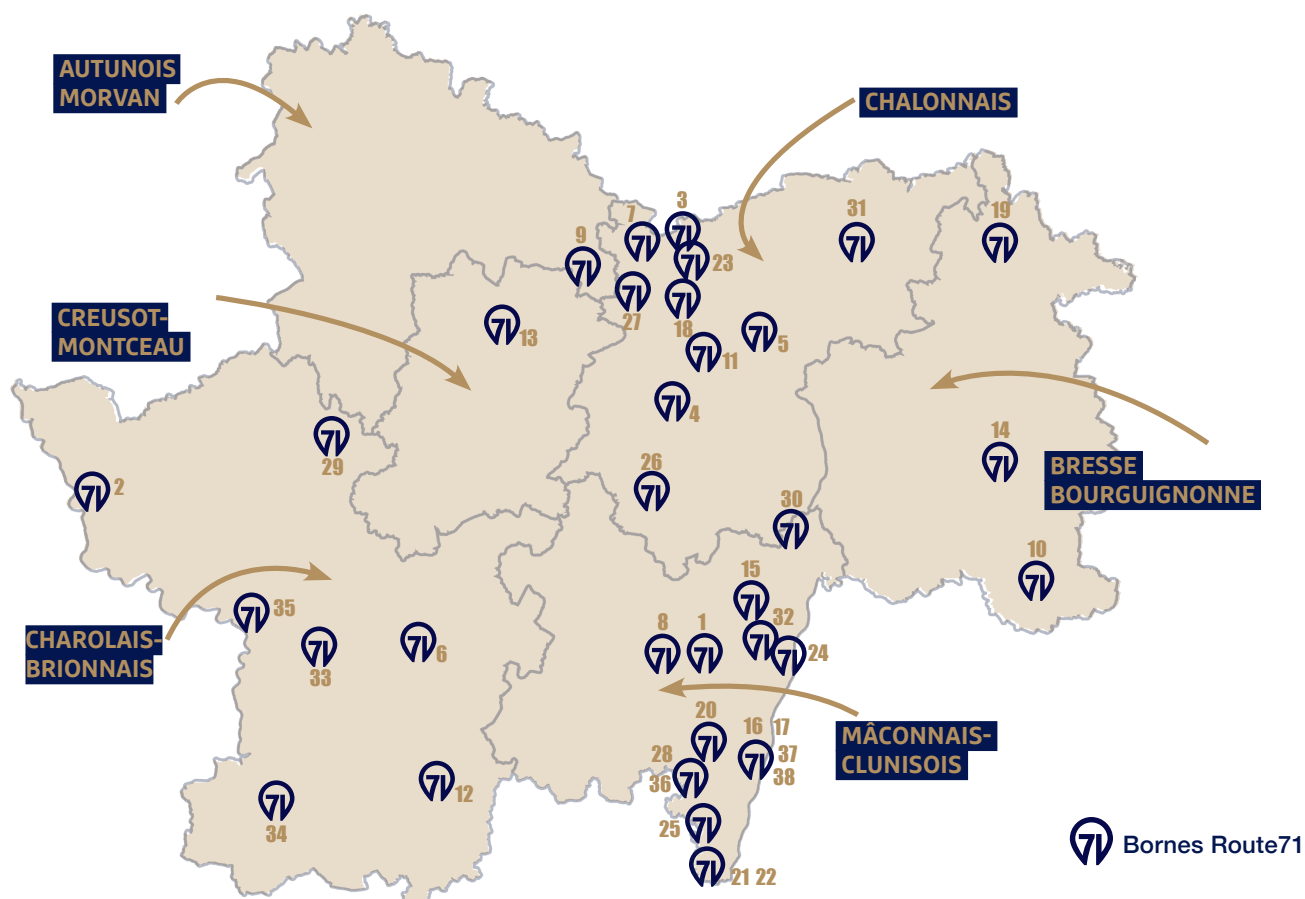
BORNES ROUTE71
DE NOUVELLES IMPLANTATIONS
ET UN NOUVEAU CONTENU
POUR LES UTILISATEURS

MERCREDI 26 JUILLET 2023
Panorama 360 Hôtel & Spa Mâcon

BORNES ROUTE71

DE NOUVELLES IMPLANTATIONS ET UN NOUVEAU CONTENU POUR LES UTILISATEURS

Après sa présence fin juin 2023 sur l'aire d'autoroute APRR A6 à Saint-Albain, c'est avec le PANORAMA 360 hôtel & spa à Mâcon que le Département de Saône-et-Loire noue aujourd'hui un partenariat pour promouvoir toutes ses richesses touristiques via les bornes Route71 de la société Kinéti technologies, à destination de la clientèle nationale et internationale de ce très bel hôtel 4* implanté au cœur de Mâcon. Sorti de terre au mois de juin 2019, il propose 69 chambres dont 11 suites, un spa, un espace fitness, sans oublier son sky-bar 360 et sa terrasse panoramique qui offre une vue imprenable sur le Mâconnais. Les clients de l'hôtel pourront donc profiter du tout nouveau contenu développé sur l'ensemble des bornes Route71 du Département.



HISTORIQUE

En 2019, le Département lançait une opération de promotion des atouts touristiques du territoire avec Route71, une application web pour valoriser les richesses de la Saône-et-Loire (vin, patrimoine, restauration, hébergement, agenda, expérience). En 2020, des bornes tactiles, déclinaison de l'application, ont commencé à être déployées dans les villages d'appellations contrôlées, les sites touristiques et les portes d'entrée du territoire pour offrir aux visiteurs la possibilité

de disposer de l'application Route71 sur grand écran et de partir à l'assaut de la Saône-et-Loire en quelques clics.

⊕ À ce jour, 38 bornes, pupitres ou totems, ont déjà été installés sur tout le territoire de la Saône-et-Loire et d'autres sont à venir en 2023.

L'implantation de nouvelles bornes est actuellement en cours d'étude notamment à Autun, Cuisery, Montceau-les-Mines et Matour.

UN NOUVEAU CONTENU ENRICHIS

Les bornes Route71 proposent désormais une interface plus interactive et s'ouvrent sur un écran d'accueil mettant en avant la carte touristique de la Saône-et-Loire, entièrement cliquable, y compris les pictogrammes représentant les pépites remarquables du département. Chaque pictogramme donnera alors des informations pratiques et des photos du lieu cliqué.

L'utilisateur pourra aussi consulter l'agenda des manifestations dans un rayon de 20 km autour de lui (brocantes, marchés, concerts, expositions, etc.) une galerie photos et vidéos du département mais

aussi du micro-territoire où sera implantée la borne. Pour faire le plein d'idées de visite, un onglet « Idées balade » proposera des activités et sites à découvrir à proximité du lieu où sera implantée la borne.

Enfin, pour découvrir le territoire de manière différente, un onglet « webcams » proposera de voir en direct les images des webcams installées dans le département.

Chaque borne proposera aux utilisateurs de télécharger l'application Route71



UNE NOUVELLE APPLICATION ROUTE71 À L'AUTOMNE

Après 3 ans d'utilisation et d'enrichissement et afin de répondre encore plus aux attentes des différents usagers (habitants du département, touristes, professionnels du tourisme, sites culturels), le Département de Saône-et-Loire va faire évoluer l'application web Route71 vers une application mobile, plus intuitive en matière d'utilisation et qui sera disponible dès l'automne 2023.

Cette nouvelle version proposera à l'utilisateur de pouvoir :

- ① Créer son propre circuit et/ou de se voir proposer un circuit prédéfini
- ① Recevoir des suggestions d'activités en fonction de ses préférences
- ① Enregistrer son circuit sur son compte utilisateur et le partager sur les réseaux sociaux
- ① Trouver les points d'intérêts, services, commerces à proximité grâce à la géolocalisation

UNE GRANDE CAMPAGNE DE COMMUNICATION 2023

Ces deux nouveautés s'inscrivent dans une démarche plus globale de promotion et d'attractivité touristique menée par le Département depuis de nombreuses années, notamment par le biais de campagnes de communication de grande envergure. Affichage dans le métro à Paris et Lyon, mais aussi affichage urbain à Lyon, ou encore spots TV (plateformes replay de MyTF1 et 6Play, sponsoring de l'émission « 66 Minutes »), partenariat presse écrite et radio, posts sponsorisés sur les réseaux sociaux, cette campagne multicanale se veut visible et immersive. En effet, le concept choisi pour cette année, « La Saône-et-Loire vue par ses habitants », est décliné en 6 visuels qui couvrent l'ensemble du territoire et de ses spécificités.



**EN SAÔNE-ET-LOIRE,
LES NUITS ÉLECTRISENT**
LA BRESSE BOURGUIGNONNE RYTHMÉE
PAR DE GRANDS ÉVÉNEMENTS.

Route71
BOURGOGNE DU SUD

LE PLUS COURT CHEMIN VERS LE BONHEUR
route71.fr

SAÔNE • LOIRE
DÉPARTEMENT

**EN SAÔNE-ET-LOIRE,
LES FORÊTS NOUS ENCHANTENT**
ÉLANCÉZ-VOUS EN VTT VERS LES PAYSAGES
SPLENDIDES DE L'AUTUNOIS-MORVAN.

Route71
BOURGOGNE DU SUD

LE PLUS COURT CHEMIN VERS LE BONHEUR
route71.fr

SAÔNE • LOIRE
DÉPARTEMENT

**EN SAÔNE-ET-LOIRE,
ON BRILLE DANS
TOUS LES DOMAINES**
CALME ET AUTHENTICITÉ AU CŒUR DU
VIGNOBLE DE LA CÔTE CHALONNAISE.

Route71
BOURGOGNE DU SUD

LE PLUS COURT CHEMIN VERS LE BONHEUR
route71.fr

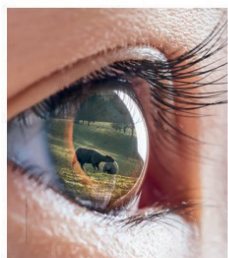
SAÔNE • LOIRE
DÉPARTEMENT

**EN SAÔNE-ET-LOIRE,
L'ARCHITECTURE
EST ÉBLOISSANTE**
LE MACONNAIS À 40MIN DE LYON.

Route71
BOURGOGNE DU SUD

LE PLUS COURT CHEMIN VERS LE BONHEUR
route71.fr

SAÔNE • LOIRE
DÉPARTEMENT



**EN SAÔNE-ET-LOIRE,
TOUTE LA
NATURE
ÉMERVEILLE**
LE CREUSOT-MONTEAU
À 1H20 DE PARIS EN TGV.



LE PLUS COURT CHEMIN VERS LE BONHEUR



SAÔNE • LOIRE
DÉPARTEMENT



**EN SAÔNE-ET-LOIRE,
ON BRILLE
DANS TOUS
LES DOMAINES**
CALME ET AUTHENTICITÉ AU CŒUR DU
VIGNOBLE DE LA CÔTE CHALONNAISE.



LE PLUS COURT CHEMIN VERS LE BONHEUR



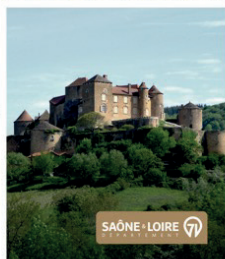
SAÔNE • LOIRE
DÉPARTEMENT



**EN SAÔNE-ET-LOIRE,
L'ARCHITECTURE
EST ÉBLOISSANTE**
LE MACONNAIS À 1H40 DE PARIS EN TGV.



LE PLUS COURT CHEMIN VERS LE BONHEUR



SAÔNE • LOIRE
DÉPARTEMENT



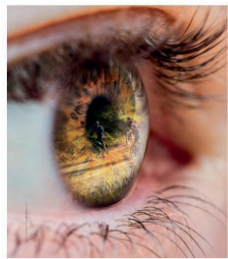
**EN SAÔNE-ET-LOIRE,
LES NUITS
ÉLECTRISENT**
LA BRESSE BOURGUIGNONNE RYTHMÉE
PAR DE GRANDS ÉVÉNEMENTS.



LE PLUS COURT CHEMIN VERS LE BONHEUR



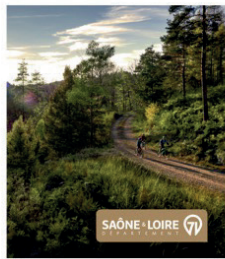
SAÔNE • LOIRE
DÉPARTEMENT



**EN SAÔNE-ET-LOIRE,
LES FORÊTS
NOUS
ENCHANTENT**
ÉLANCÉZ-VOUS EN VTT VERS
LES PAYSAGES SPLENDIDES
DE L'AUTUNOIS-MORVAN.



LE PLUS COURT CHEMIN VERS LE BONHEUR



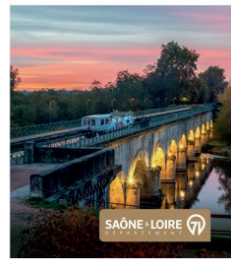
SAÔNE • LOIRE
DÉPARTEMENT



**EN SAÔNE-ET-LOIRE,
LES CANAUX
DONNENT
LE VERTIGE**
UNE VUE À COUPER LE SOUFFLE
SUR LA LOIRE, DEPUIS LE PONT-CANAL
DE DIGOIN.



LE PLUS COURT CHEMIN VERS LE BONHEUR



SAÔNE • LOIRE
DÉPARTEMENT

JEU-CONCOURS PHOTOS

« MON PLUS COURT CHEMIN VERS LE BONHEUR »

Une belle image vaut mille mots, et qui de mieux placé qu'un habitant ou un touriste conquis par la Saône-et-Loire pour en parler ? C'est pourquoi cet été, le Département de Saône-et-Loire invite les habitants de Saône-et-Loire et les touristes à partager les clichés de leurs plus beaux moments, coups de cœur ou endroits préférés, en se mettant en scène devant un monument, un paysage etc.

Chaque participant peut déposer jusqu'à 5 photos sur la plateforme en ligne, et/ou voter (une fois seulement) pour sa photo préférée parmi celles publiées. Selfies, de dos, seul, à plusieurs, tout est permis à la seule condition de figurer, soi-même ou un proche, sur la photo partagée. Un jury récompensera les 3 meilleures photos en prenant en compte les votes du public et un tirage au sort désignera un 4^e gagnant parmi les votants.



**Un Séjour Instant
pour 2 à la
Maison Lameloise**

valeur 982€



**Un week-end en
Chambre Nature
au Domaine de
Rymska 5***

valeur 480€



**Un bon d'achat à la
Manufacture Tolix
ou sur tolix.com**

valeur 400€



**Un vol en
montgolfière pour
2 personnes avec
Air Escargot**

valeur 580€



SÉJOUR INSTANT À LA MAISON LAMELOISE À CHAGNY



NUITÉE EN CHAMBRE NATURE AU DOMAINE DE RYMSKA



UN BON D'ACHAT DE 400 € À LA MANUFACTURE TOLIX



VOL EN MONTGOLFIÈRE POUR 2 PERSONNES AVEC AIR ESCARGOT

L'AUTOROUTE EN SAONE-ET-LOIRE : VECTEUR DE TOURISME

Depuis plusieurs années, le Département de Saône-et-Loire s'appuie sur son réseau autoroutier solide APRR et AREA (3 axes autoroutiers A6 A39 et A40 sur 129 km qui desservent 18 sorties sur le territoire) pour promouvoir ses atouts touristiques. À ce jour, ce sont en moyenne 48 000 véhicules par jour qui peuvent apercevoir quelques pépites de Saône-et-Loire à travers 53 panneaux de signalisation d'animation culturelle et touristique, les célèbres panneaux marrons, qui jalonnent le département.

En 2022, APRR et AREA ont également lancé une série de podcasts, Panorama, qui permettent de découvrir de manière ludique, et en roulant en toute sécurité, les pépites des territoires traversés. 4 podcasts dédiés à la Saône-et-Loire sont disponibles sur les plateformes de streaming audio (Spotify, Deezer etc) :

- ➔ La véritable femme de d'Artagnan
- ➔ Les trois morts de Lamartine
- ➔ La mystérieuse chasse à l'abîme
- ➔ Le pacte de Nicéphore Niépce





CONTACT PRESSE

MISSION TOURISME DU DÉPARTEMENT DE SAÔNE-ET-LOIRE
Emilie COLIN-ROTAT,
chargée de communication et relations presse,
03 85 21 92 54,
e.colin@saoneetloire71.fr